

# Equimore

---

**Ausgeklügelt, individuell,  
robust, vielseitig  
und absolut praktisch.**

Von vielseitigem Zubehör für den Stall,  
über hilfreiche Produkte für den Viehtransport  
bis hin zu unseren Cavaletti.

Equimore - Alles für den Reitsport!

Eine Marke von





# Unsere Geschichte

## Equimore – aus einer Idee wurde Leidenschaft

Manchmal beginnt eine gute Entwicklung mit einer einfachen Frage:  
Warum sollten bewährte Gummimatten aus dem Hause Späh nicht auch im  
Pferdebereich sinnvoll eingesetzt werden können?

Mit dieser Idee startete Equimore im Jahr 2016 auf der Messe „Pferd Bodensee“ in  
Friedrichshafen. Dort präsentierten wir erstmals Gummimatten für den Einsatz in  
Pferdeboxen, Stallgassen und weiteren Bereichen rund um Stall und Reitanlage.

Die Resonanz des Fachpublikums war von Anfang an positiv. Schnell wurde  
deutlich, dass im Pferdesport Bedarf an langlebigen, sicheren und durchdachten  
Lösungen besteht. Aus dieser ersten Idee entwickelte sich Schritt für Schritt  
ein eigener Produktbereich mit klarem Fokus auf Qualität, Funktionalität und  
Praxisnähe.

Besonders die Entwicklung unserer Cavaletti und Springblöcke rückte bald in den  
Mittelpunkt. Unser Anspruch war hoch: Die Produkte sollten vielseitig einsetzbar,  
leicht zu handhaben, wetter- und UV-beständig, standfest, sicher und gleichzeitig  
optisch ansprechend sein. Sie sollten sich für unterschiedliche Trainingsformen  
eignen, flexibel kombinieren lassen und den Alltag von Reitern, Trainern und  
Pferdebetrieben spürbar erleichtern.

Bis zum fertigen Produkt war es ein intensiver Weg. Viele Entwürfe, Zeichnungen,  
Schnitte und Prototypen waren nötig, bis aus der ursprünglichen Idee ein  
Sortiment entstand, das unseren eigenen Ansprüchen gerecht wird.

Pferdesport ist für uns mehr als ein Markt. Er verbindet Menschen jeden Alters,  
schafft Vertrauen, fordert Verantwortung und lebt von echter Begeisterung. Genau  
diese Verbindung aus technischer Erfahrung, praktischer Nähe zum Pferdesport  
und Leidenschaft für durchdachte Produkte prägt Equimore bis heute.

Als Teil der Späh-Unternehmensgruppe profitieren wir von langjähriger Erfahrung  
in der Verarbeitung hochwertiger Materialien und vom Know-how eines starken  
Teams. Gleichzeitig bleiben wir nah an der Praxis, offen für neue Ideen und im  
Austausch mit den Menschen, die unsere Produkte täglich nutzen.

Wir freuen uns, wenn Sie Equimore entdecken und wünschen Ihnen viel Freude mit  
unseren Produkten.

Herzliche Grüße



Sandra Späh  
Geschäftsleitung

# Alles rund um den Stall

## SP Paddockmatte

Die SP Paddockmatte in Kopfsteinpflasteroptik verhindert das Wegrutschen auf glatten Stein- und Betonböden. Sie besteht aus Recycling-Gummigranulat und entlastet die Gelenke der Pferde. Durch das Drainagesystem auf der Unterseite können die Flüssigkeiten ungehindert ablaufen.

<b>Maße</b>	Länge: 1105 mm, Breite: 1085 mm, Dicke: 20, 25, 35, 40 mm
<b>Standard-Farben</b>	Anthrazit/Rotbraun
<b>Vorteile</b>	<ul style="list-style-type: none"><li>- schont und entlastet die Gelenke</li><li>- optimal für Paddocks, Putzplätze und Stallgassen</li><li>- einfacher Aufbau durch Puzzerverbindung</li><li>- Blickfang im Stall durch die Optik</li></ul>

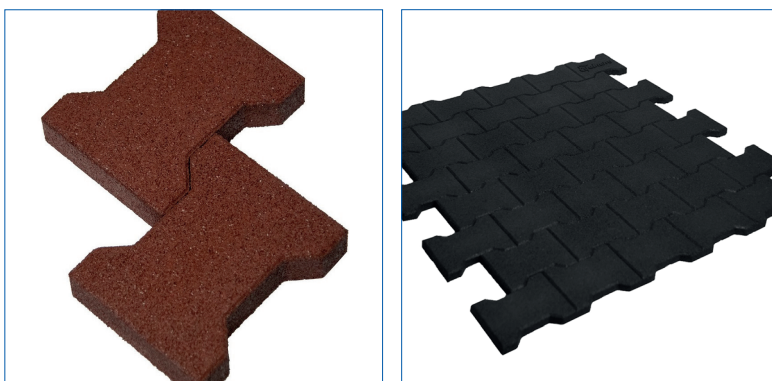


---

## SP Elastikpflaster

Die wie Knochensteine aussehenden Elastikpflaster bestehen aus Recycling-Gummigranulat und sind mit MDI Polyurethan gebunden. Zur Verlegung wird ein ebener Untergrund benötigt. Das Pflaster eignet sich hervorragend für Paddocks, Führanlagen oder Putzplätze. Für 1 m<sup>2</sup> Fläche werden 35 Stück der Elastikpflaster benötigt.

<b>Maße</b>	Breite: 0,165 m, Länge: 0,20 m, Dicke: 43 mm
<b>Standard-Farben</b>	Anthrazit/Rotbraun
<b>Vorteile</b>	<ul style="list-style-type: none"><li>- Austausch einzelner Teile</li><li>- auch in Kombination mit Wasser rutschfest</li><li>- schonend für Gelenke und Boden</li></ul>



## SP Boxenmatte (Puzzle)

Die strukturierte Oberfläche der SP Boxenmatte verhindert das Wegrutschen in der Box. Gleichzeitig bietet sie dem Pferd einen weichen Untergrund und beugt Druckstellen beim Abliegen vor. Einstreu wird nur noch benötigt um die Box trocken zu halten.

<b>Maße</b>	Breite: 1,22 m, Länge: 1,83 m, Dicke: 17 mm
<b>Standard-Farbe</b>	Schwarz
<b>Vorteile</b>	<ul style="list-style-type: none"><li>- leicht zu reinigen</li><li>- nimmt keine Flüssigkeiten auf</li><li>- schonend für Gelenke</li><li>- wärme- und schalldämmend</li><li>- einfacher Aufbau durch Puzzlesystem</li><li>- weniger Einstreubedarf, trotzdem weiche Unterlage</li></ul>

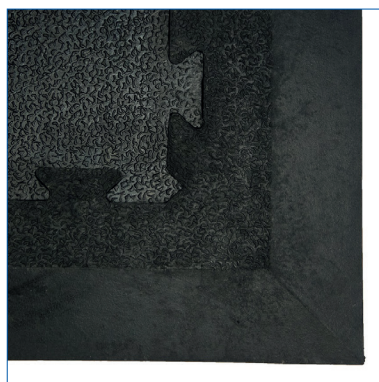
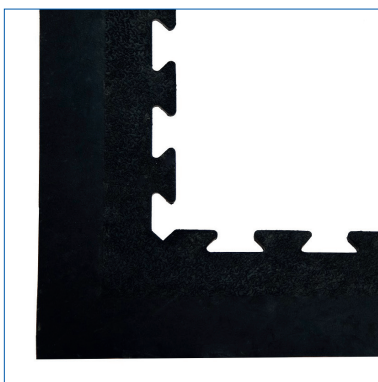


---

## SP Abschlusskante

Die abgerundeten Kanten dienen zum sicheren Abschluss der Boxenmatte.

<b>Maße</b>	Breite: 1,1 m, Länge: 1,1 m, Dicke: 20, 25, 35, 40 mm
<b>Standard-Farbe</b>	Schwarz
<b>Vorteile</b>	<ul style="list-style-type: none"><li>- leicht zu reinigen</li><li>- keinerlei Stolpergefahr und Sicherheit für Pferd und Reiter</li><li>- sauberes Erscheinungsbild</li><li>- einfacher Aufbau durch Puzzlesystem</li></ul>



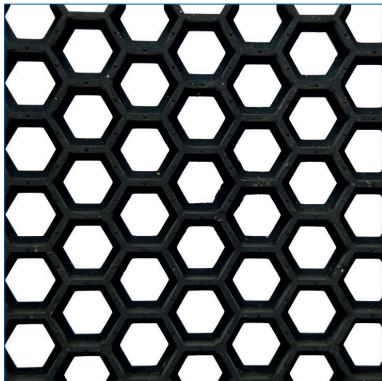
## SP Paddockgitter

Die Paddockgitter stabilisieren den Untergrund und verhindern Staunässe sowie aufgeweichte Böden ganz ohne Versiegelung.

Die Gitter sind witterungsbeständig und maschinenfest.

Darüber hinaus können sie genau so gut u.a. in die Funktionsbereiche Futterplatz, Auslauf, Stall oder Parkplatz sowie zur Wegebefestigung verbaut werden.

<b>Maße</b>	Breite: 400 mm, Länge: 500 mm, Dicke: 40 mm
<b>Standard-Farbe</b>	Schwarz
<b>Vorteile</b>	<ul style="list-style-type: none"><li>- UV- und witterungsbeständig</li><li>- aus bis zu 100% recyceltem Kunststoff</li><li>- Made in Germany</li></ul>



---

## Reitplatzeinfassung

Unsere Reitplatzeinfassung besteht aus Recyceltem-Kunststoff. Die Einfassung (Vierkantprofil) ist eine optisch ansprechende und langlebige Alternative zu Abgrenzungen aus Holz oder Beton. Sie verhindert das Herausragen des Sandes außerhalb des Reitplatzes.

<b>Maße</b>	Breite: 15 cm, Länge: 1,5 / 3 m, Höhe: 15 cm
<b>Standard-Farben</b>	Grau / Braun
<b>Vorteile</b>	<ul style="list-style-type: none"><li>- UV- &amp; witterungsbeständig</li><li>- aus bis zu 100% recyceltem Kunststoff</li><li>- Made in Germany</li></ul>



## SP PVC-Vorhänge / Befestigungssystem

Der SP PVC Vorhang besteht aus einer Befestigungsschiene aus Edelstahl sowie aus PVC-Streifen (glasklar) mit leichtem Blaustich. Die benötigten Klemmbleche sind bereits montiert und das Befestigungssystem aus Edelstahl ist inklusive.

### Maße

Breite: 300 mm, Länge: variabel bis 50 m, Dicke: 3 mm

### Standard-Farbe

Transparent mit Blaustich

### Vorteile

- geeignet für Paddockboxen, Offenställe und Durchgänge
- Reduzierung der Zugbelastung sowie Hitze- und Kältebelastungen von außen für das Pferd
- weniger Fliegen im Stall



---

## SP Schlagschutz

Bei Veränderung der Boxenbelegung kann es leicht zu Unruhe und auch zu Tritten gegen die Boxenwände kommen. Der Schlagschutz dämpft den Schall, schont die Pferdebeine und schützt die Boxenwände vor Beschädigungen. Unsere Schlag-schutzmatte hat eine Granulatstruktur aus Recycling-Material, mit einer Dicke von 8mm.

### Maße

Maße und weitere Dicken auf Anfrage möglich

### Standard-Farben

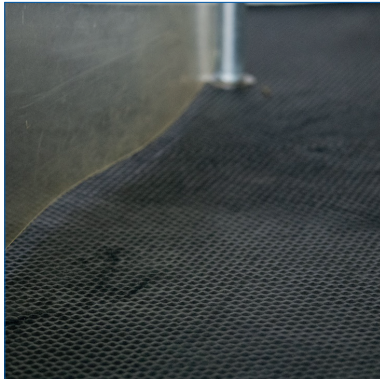
Anthrazit mit unterschiedlichen Farbpartikeln

### Vorteile

- Stoßdämpfend
- ideal für Boxen- und Hängerwände
- Schallschutz



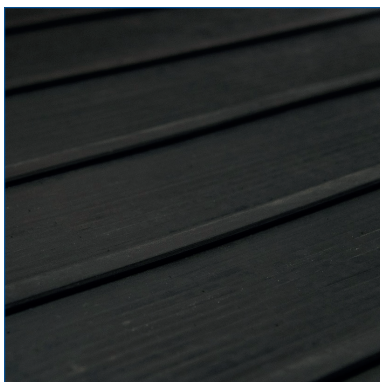
# Alles rund um den Pferdeanhänger



## SP Hängermatte

Oberfläche: Hammerschlagprofil, Unterseite: stoffgemustert.  
Kann auf Wunsch gegen Gebühr von uns zugeschnitten werden.  
Für den sicheren Stand im Anhänger.

<b>Maße</b>	Breite: 1,65 m oder 1,75 m, Dicke: 8 mm, Länge: Rollenware bis 5 und 10 m
<b>Standard-Farbe</b>	Schwarz
<b>Vorteile</b>	- Stoffmusterung wirkt rutschhemmend - individuelle Größen für Ihre Anforderungen



## SP Rampenmatte

Oberfläche: Erhöhungen in Stufenform, Unterseite: stoffgemustert.  
Für sicheres Ein- und Aussteigen.

<b>Maße</b>	Breite: 2,1 m, Länge: 1,2 m und Breite: 1,55 m, Länge: 1,75 m Steghöhe der Stopperleiste: ca. 14 mm, Steghöhe der Zwischenleisten: ca. 7,5 mm,
<b>Standard-Farbe</b>	Schwarz
<b>Vorteile</b>	- gemustert zur Rutschhemmung und zum besseren Verkleben - ideal für Rampen Ihres Pferde- oder Viehanhängers



## SP PVC Trennwand

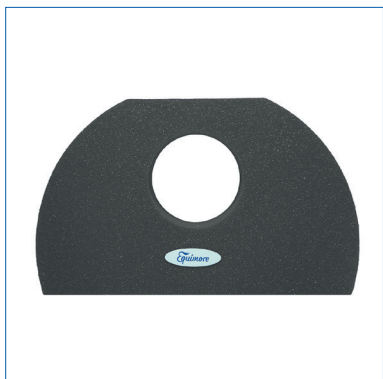
Klarsichttrennwand aus weichem PVC. Befestigt wird die Wand mit jeweils 6 Löchern links und rechts.

<b>Maße</b>	Breite: 1 m, Dicke: 3 mm, Länge: 2,34 m
<b>Standard-Farbe</b>	Transparent mit Blaustich
<b>Vorteile</b>	- kältefest, temperatur- und witterungsbeständig - hohe Lichtdurchlässigkeit



*Equimore*

# Cavaletti



## SP Standard XS

Optimal für Longieren und Bodenarbeit

Sehr kleine und einfache Form mit abgerundeten Kanten, an denen die Longe nicht hängen bleiben kann. Die Cavalettis sichern Bodenstangen vor dem Verrutschen und schützen so die Pferde vor Verletzungen.

### Maße

Breite: 474 mm, Dicke: 100 mm,  
Höhe: 290 mm, Lochdurchmesser: 140 mm

### Standard-Farben

Anthrazit, Rot, Grün, Blau, Gelb

### Vorteile

- fördert Losgelassenheit
- Aktivierung der Hinterhand
- die Longe bleibt nicht hängen
- effektives Trainingsergebnis
- eignet sich hervorragend für Bodenarbeit



## SP Standard S

Optimal für Longieren, Bodenarbeit, Gymnastizieren und kleine Sprünge

Ermöglicht verschiedene Höhen, lässt sich einfach zu einem höheren Sprung sowie in verschiedenen Kombinationen stapeln und ist sehr leicht.

### Maße

Breite: 400 mm, Dicke: 100 mm,  
Höhe: 300 mm, Lochdurchmesser: 100 mm

### Standard-Farben

Anthrazit, Rot, Grün, Blau, Gelb

### Vorteile

- ermöglicht ein flexibles Training
- eignet sich hervorragend zum Longieren, Gymnastizieren, zur Bodenarbeit und für Sprünge



## SP Standard M

Optimal für Longieren, Bodenarbeit, Gymnastizieren und Hochweitsprung

Das Standard M Cavaletti kann für variable Höhen verwendet werden. Auch der Bau eines kleinen Oxers ist möglich.

### Maße

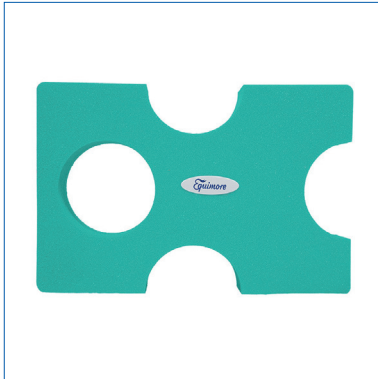
Breite: 450 mm, Dicke: 100 mm,  
Höhe: 450 mm, Lochdurchmesser: 100 mm

### Standard-Farben

Anthrazit, Rot, Grün, Blau, Gelb

### Vorteile

- ermöglicht ein vielseitiges Training
- steht sehr stabil
- für verschiedene Sprungarten



## SP Standard L

Optimal für Longieren, Bodenarbeit, Gymnastizieren, kleinere und größere Sprünge

Das Cavaletti in Größe L ist leicht stapelbar und kann auch für kleine Sprünge aufgebaut werden.

**Maße**

Breite: 300 mm, Dicke: 150 mm,  
Höhe: 450 mm, Lochdurchmesser: 140 mm

**Standard-Farben**

Anthrazit, Rot, Grün, Blau, Gelb

**Vorteile**

- das Pferd wird locker
- einfaches Handling
- Pferd und Reiter können besser trainieren
- geeignet für sehr hohe Sprünge
- steht sehr stabil



## SP Standard XL

Optimal für Bodenarbeit, Gymnastizieren, kleinere und größere Sprünge

Das Cavaletti Standard XL ist unser größtes Cavaletti und kann einwandfrei gestapelt werden.

**Maße**

Breite: 600 mm, Dicke: 150 mm,  
Höhe: 600 mm, Lochdurchmesser: 140 mm

**Standard-Farben**

Anthrazit, Rot, Grün, Blau, Gelb

**Vorteile**

- ermöglicht sehr hohe Sprünge
- unterschiedlich kombinierbar für verschiedene Sprungarten
- steht sehr stabil



## My Cavaletti

Gestalten Sie Ihr individuelles Cavaletti und wir erfüllen Ihren Wunsch.

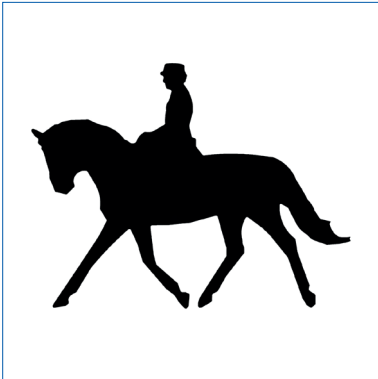
**Material**

sehr leicht und vielseitig

**Farbe**

nach Wunsch

# Specials



## Individuelle Dekorationen

Individuelle 2D Figuren, Schnitte und Formen aus unterschiedlichsten Schaumstoffen und Kunststoffen. Fertigung im Wunschformat.

**Material**

sehr leicht und vielseitig

**Farbe**

nach Wunsch

**Vorteile**

- lebensgroße Figuren möglich
- individuelle Produktion

---

## SP Akustikbild

Das SP Akustikbild ist ein wirkungsvoller Schallabsorber und ein toller Blickfang in einem. Die Stoffoberfläche kann mit Wunschbildern bedruckt werden, der Schaum dahinter reduziert den Lärmpegel. Der Stoff lässt sich problemlos reinigen bzw. waschen, ist flexibel und austauschbar.

**Maße**

Breite: 1.000 mm, Höhe: 500 mm,  
Dicke: 40 mm



# Working Equitation

## SP Schaumstofftonne

Die stabile Schaumstofftonne ist leicht zu transportieren und bietet einen Sicherheitsaspekt für Pferd und Reiter. Der Kunstlederüberzug, der auf Wunsch beklebt werden kann, macht die Tonne witterungsbeständig.

**Größe**  
**Vorteile**

- Durchmesser: 58 cm, Höhe 90 cm
- individuell beklebbar
  - witterungsbeständig
  - viele verschiedene Farben möglich



# Equimore

**Für Fragen, Anregungen oder Bestellungen  
- Kontaktieren Sie uns gerne!**

Karl Späh GmbH & Co. KG  
Industriestraße 4 – 12  
72516 Scheer, Germany



**+49 7572 602 111**



**equimore@spaeh.de**



**www.equimore.de**



**equimore\_**



**Equimore**



# Equimore

[www.equimore.de](http://www.equimore.de)

© Equimore - Stand 05/2026

